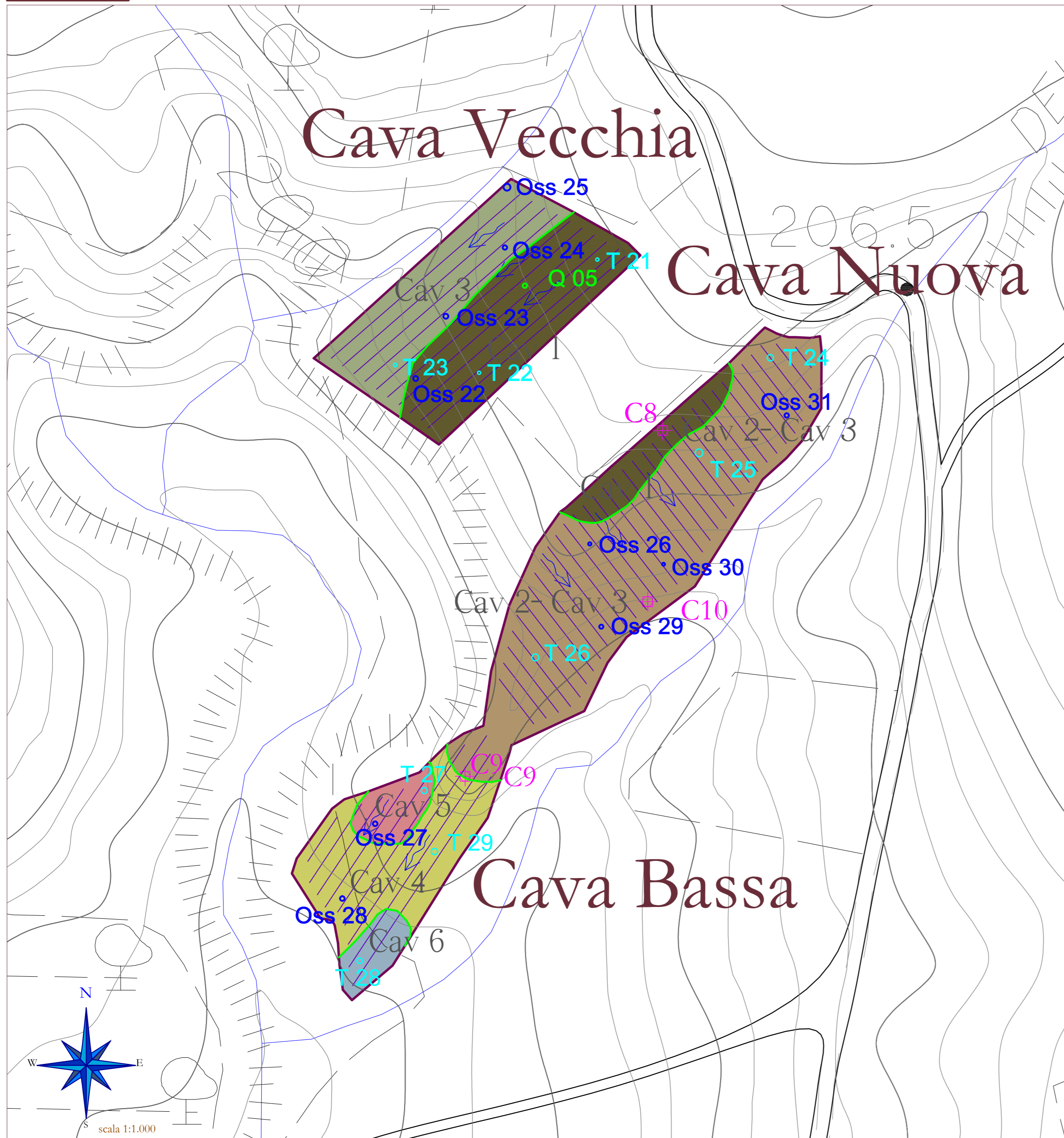




Azienda Agricola Le Ragnaie

Carta Pedologica - La Cava

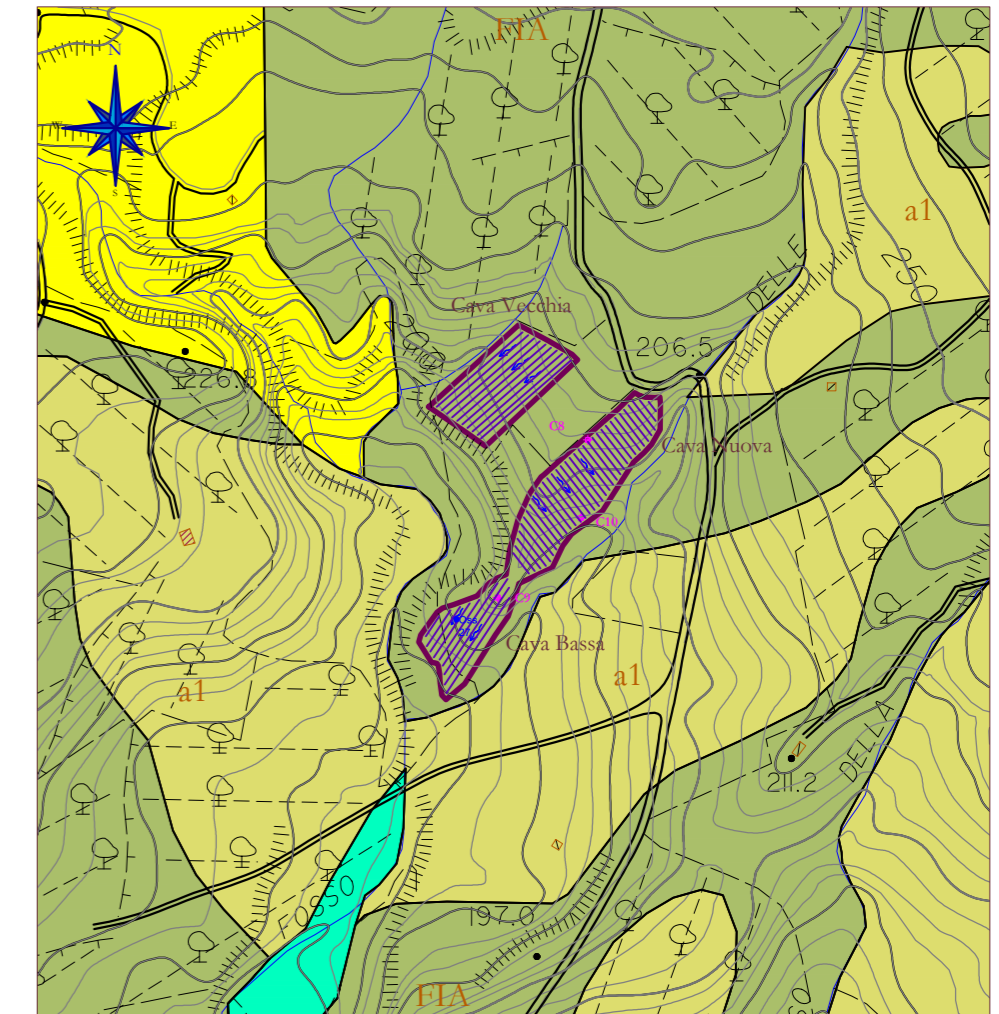
Carte Geologiche dei Vigneti di proprietà



Cava Nuova
 Superficie vigneto: 0.5ha
 Anno di impianto: 1999
 Varietà: Sangiovese
 Portinnesto: 420a, 1103p
 Sistema di allev: Guyot
 Tessitura: SL (S49/L35/A18)
 Quota media: 200 m s.l.m.
 Pendenza media: 25%
 Esposizione: sud - Sud Est

Cava Vecchia
 Superficie vigneto: 0.35 ha
 Anno di impianto: 1984
 Varietà: Sangiovese
 Portinnesto: 420a, 1103p
 Sistema di allev: Guyot
 Tessitura: SL (S36/L34/A20)
 Quota media: 200 m s.l.m.
 Pendenza media: 10%
 Esposizione: Sud Ovest

Cava Bassa
 Superficie vigneto: 0.3ha
 Anno di impianto: 2000
 Varietà: Sangiovese
 Portinnesto: 420a, 1103p
 Sistema di allev: Guyot
 Tessitura: SL (S56/L32/A13)
 Quota media: 180 m s.l.m.
 Pendenza media: 25%
 Esposizione: Sud Ovest



Legenda Carta Geologica

- a1 Depositi di versante (Quaternario).
- bma Depositi alluvionali recenti, terrazzati e non terrazzati (Olocene).
- hb Travertini e calcari continentali (Pleistocene)
- hla Argilliti grigio-bruno e calcilutiti (Cretacico sup. - Paleocene).



Scala del Tempo Geologico

Pre-Paleozoico		Paleozoico										Mesozoico										Cenozoico										Quaternario	
		Carbonifero		Permiano		Triassico		Giurassico		Cretaceo		Paleogene		Neogene		Quaternario		VENEZIA		VENEZIA													
		Carbonifero		Permiano		Triassico		Giurassico		Cretaceo		Paleogene		Neogene		Quaternario		VENEZIA		VENEZIA													

Legenda Carta Pedologica

Legenda unità cartografiche (UC)	Unità e sottounità tipologiche (UTS e STS)	Geologia litologia Eta	Geomorfologia e ambiente	Classificazione WRB world reference base (ed. 2006)	Classificazione ST soil taxonomy (ed. 2010)	descrizione
UC1	CAVA fase di ripiano	Argilliti grigio bruno e Calcilutiti (Cretaco sup. - Paleocene)	Ripiani e parte alta di versante	Haplic Cambisols (Calcari)	Typic Haploserpts Franco Fini, Ternici	Suoli profondi bruni, franco fini, moderatamente scheletrici, ben drenati, moderatamente calcarei, moderatamente ben dotati di sostanza organica, capacità di scambio cationica alta.
UC2	CAVA fase franco fine	Argilliti grigio bruno e Calcilutiti (Cretaco sup. - Paleocene)	Parte media e bassa di versante con pendenza da bassa a moderata	Haplic Cambisols (Calcari)	Typic Haploserpts Franco Fini, Ternici	Suoli moderatamente profondi bruno o bruno giallastri, franco fini, moderatamente scheletrici, moderatamente o poco strutturati, ben drenati, moderatamente calcarei, moderatamente alcalini, scarsamente dotati di sostanza organica, capacità di scambio cationica moderatamente alta.
UC3	CAVA fase sottile	Argilliti grigio bruno e Calcilutiti (Cretaco sup. - Paleocene)	Versante lineare convesso con pendenza da bassa a moderata	Endoleptic Regosols (Calcari)	Typic Xerothents Franco Fini, Ternici	Suoli moderatamente profondi bruno giallastri, franco fini, moderatamente scheletrici, poco strutturati, ben drenati, moderatamente calcarei, moderatamente alcalini, scarsamente dotati di sostanza organica, capacità di scambio cationica moderatamente alta.
UC4	CAVA fase franco limosa argillosa	Argilliti grigio bruno e Calcilutiti (Cretaco sup. - Paleocene)	Versante lineare con pendenza da moderata a forte	Haplic Cambisols (Calcari)	Typic Haploserpts Franco Fini, Ternici	Suoli profondi bruno giallastri, franco limoso argilloso, moderatamente scheletrici, moderatamente strutturati, ben drenati, molto calcarei, e alto elevata la frazione in calcare attivo, moderatamente alcalini, scarsamente dotati di sostanza organica, capacità di scambio cationica moderatamente alta.
UC5	CAVA fase pietraia	Calcilutiti (Cretaco sup. - Paleocene)	Medio versante convesso a bassa pendenza	Haplic Cambisols (Calcari)	Typic Haploserpts Franco Fini, Ternici	Suoli profondi bruno rossastri, franco limosi, moderatamente scheletrici, moderatamente strutturati, ben drenati, molto calcarei, e alto elevata la frazione in calcare attivo, moderatamente alcalini, scarsamente dotati di sostanza organica, capacità di scambio cationica moderatamente alta.
UC6	CAVA fase argilloso sabbiosa	Argilliti grigio bruno (Cretaco sup. - Paleocene)	Parte bassa di versante lineare con pendenza da moderata a forte	Haplic Cambisols (Calcari)	Typic Haploserpts Franco Fini, Ternici	Suoli moderatamente profondi bruno rossastri, argilloso sabbiosi, moderatamente scheletrici, moderatamente strutturati, ben drenati, molto calcarei, e alto elevata la frazione in calcare attivo, moderatamente alcalini, scarsamente dotati di sostanza organica, capacità di scambio cationica moderatamente alta.

- C1 ● prelievo campione superficiale (analisi di laboratorio)
- Q01 ● minipit (scavo 50cm)
- T01 ● trivellata (scavo fino al substrato - max 120cm)
- Oss1 ● osservazione speditiva (saggio)