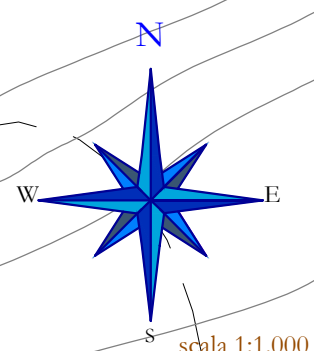
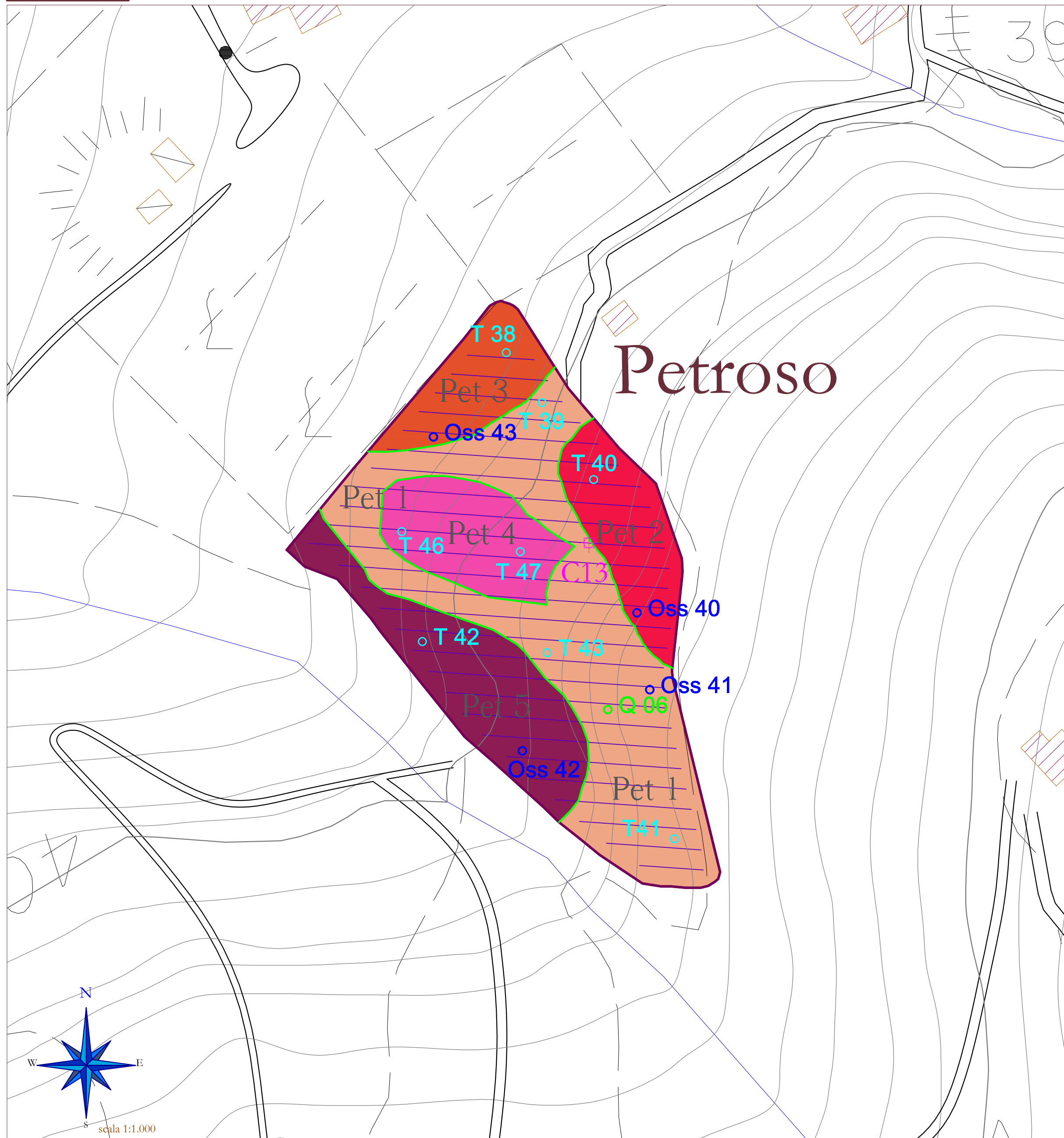




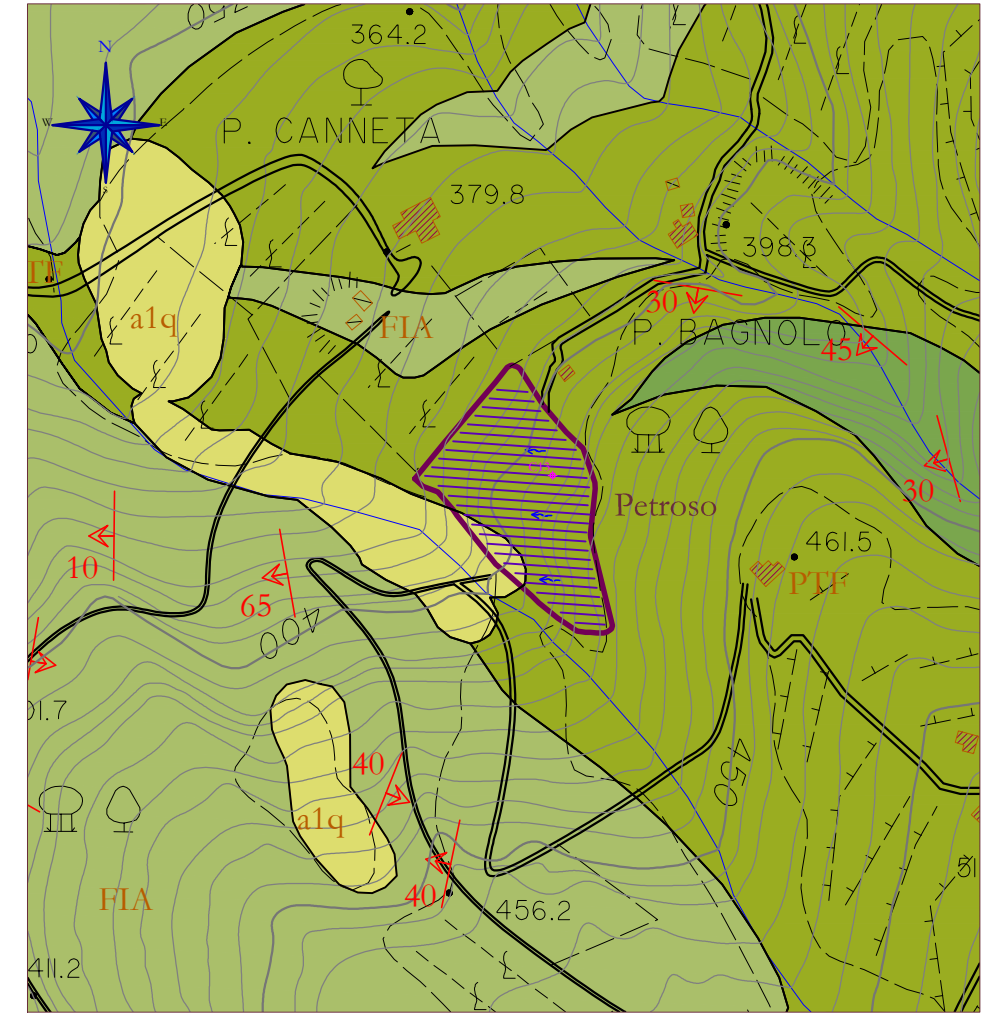
# Azienda Agricola Le Ragnaie

## Carta Pedologica Petroso

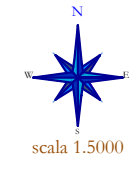


Geol. Alessandro Benvenuti - Proeco  
www.proeco.it - benvenuti@proeco.it

## Carte Geologiche dei Vigneti di proprietà



**Vigna Petroso**  
Superficie vigneto: 0.94 ha  
Anno di impianto: 1998  
Varietà: Sangiovese  
Portinnesto: 420a, 1103p  
Sistema di allev: Guyot  
Tessitura: LS (S37/L40/A22)  
Quota media: 400 m s.l.m.  
Pendenza media: 20%  
Esposizione: Ovest



### Legenda Carta Geologica

- a1q Depositi di versante (Quaternario).
- PI16 Depositi marini - Sabbie e arenarie gialle (Pliocene).
- F1A Argilliti grigio-bruno e calciliti (Cretaceo sup. - Paleocene).
- F1B Arenarie e siltiti silicoclastiche-carbonatiche (Cretaceo sup.)
- F1C Ruditi (Cretaceo sup.)

Scala del Tempo Geologico

Pre-Paleozoico	Paleozoico	Mesozoico						Cenozoico		Quaternario	ERECA
	Carbonifero	Triassico	Giurassico		Cretaceo		Paleogene		Neogene		EUROPA
	Permiano	Triassico	Jur	Triassico	Triassico	Triassico	Paleocene	Eocene	Oligocene	Miocene	PLA
	Devoniano	Triassico	Jur	Triassico	Triassico	Triassico	Paleocene	Eocene	Oligocene	Miocene	PLA
	Carbonifero	Triassico	Jur	Triassico	Triassico	Triassico	Paleocene	Eocene	Oligocene	Miocene	PLA
	Carbonifero	Triassico	Jur	Triassico	Triassico	Triassico	Paleocene	Eocene	Oligocene	Miocene	PLA
	Carbonifero	Triassico	Jur	Triassico	Triassico	Triassico	Paleocene	Eocene	Oligocene	Miocene	PLA
	Carbonifero	Triassico	Jur	Triassico	Triassico	Triassico	Paleocene	Eocene	Oligocene	Miocene	PLA
	Carbonifero	Triassico	Jur	Triassico	Triassico	Triassico	Paleocene	Eocene	Oligocene	Miocene	PLA
	Carbonifero	Triassico	Jur	Triassico	Triassico	Triassico	Paleocene	Eocene	Oligocene	Miocene	PLA

### Legenda Carta Pedologica

Legenda unità cartografiche (UC)	Unità e sottounità tipologiche (UTS e STS)	Geologia litologia Eta	Geomorfologia e ambiente	Classificazione WRB world reference base (ed. 2006)	Classificazione ST soil taxonomy (ed. 2010)	descrizione
PE1	VIGNA PETROSO fase franco fine	Formazione della Pietraforte: Arenarie e siltiti silicoclastiche-carbonatiche (Cretaceo sup.)	versante lineare convesso con pendenza da moderata a forte	Haplic Cambisols (Eutric)	Typic Haplusteps Franco Fini, Mesici	Suoli profondi bruni litocronici, franco fini, contenuto in scheletro comune, moderatamente ben strutturati, ben drenati, capacità di acqua disponibile (AWC) elevata 150-200 mm, scarsamente calcarei, pH-acidi, scarsamente dotati di sostanza organica, capacità di scambio cationica moderatamente alta ma presentano carenze in potassio scambiabile.
PE2	VIGNA PETROSO fase di ripiano	Formazione della Pietraforte: Arenarie e siltiti silicoclastiche-carbonatiche (Cretaceo sup.)	parte alta di versante a pendenza moderata	Haplic Cambisols (Eutric, Chronici)	Typic Haplusteps Franco Fini, Mesici	Suoli profondi bruno rossastri litocronici, franco sabbioso argilloso, contenuto in scheletro comune, moderatamente ben strutturati, ben drenati, capacità di acqua disponibile (AWC) moderata 100-150 mm, scarsamente calcarei, moderatamente acidi, scarsamente dotati di sostanza organica, capacità di scambio cationica moderatamente alta ma presentano carenze in potassio scambiabile.
PE3	VIGNA PETROSO fase riaturata	Formazione della Pietraforte: Arenarie e siltiti silicoclastiche-carbonatiche (Cretaceo sup.)	parte bassa di versante lineare a pendenza moderata	Haplic Cambisols (Calcarei)	Typic Haplusteps Franco Fini, Mesici	Suoli profondi bruni, franco fini, contenuto in scheletro comune, moderatamente ben strutturati, ben drenati, capacità di acqua disponibile (AWC) elevata 150-200 mm, debolmente calcarei, debolmente alcalini, scarsamente dotati di sostanza organica, capacità di scambio cationica moderatamente alta.
PE4	VIGNA PETROSO fase erosa	Formazione della Pietraforte: Arenarie e siltiti silicoclastiche-carbonatiche (Cretaceo sup.)	medio versante concavo con pendenza da moderata a forte	Haplic Regosols (Eutric)	Typic Lixosols Franco Fini, Mesici	Suoli moderatamente profondi bruno rossastri interessati da fenomeni di erosione diffusa e incanalata, franco fini, contenuto in scheletro comune, poco strutturati, ben drenati, capacità di acqua disponibile (AWC) bassa 50-100 mm, scarsamente calcarei, moderatamente acidi, scarsamente dotati di sostanza organica, capacità di scambio cationica moderatamente bassa con carenze in potassio scambiabile.
PE5	VIGNA PETROSO fase variante di fondo valle	Formazione della Pietraforte: Arenarie (Cretaceo sup.)	parte bassa di versante lineare concava a bassa pendenza	Fluvis Cambisols (eutric) e Stagnic Cambisols (eutric)	Fluvisic Haplustep Franco Fini, Mesici e Aquic Haplustep Franco Fini, Mesici	Suoli molto profondi bruno rossastri in superficie e bruno giallastri screziati in profondità, franco fini, contenuto in scheletro comune, poco strutturati, imperfettamente drenati, capacità di acqua disponibile (AWC) molto elevata >200 mm, scarsamente calcarei, pH-acidi, scarsamente dotati di sostanza organica, capacità di scambio cationica moderatamente alta ma con carenze in potassio scambiabile.

- C1 prelevamento campione superficiale (analisi di laboratorio)
- Q01 minipit (scavo 50cm)
- T01 trivellata (scavo fino al substrato - max 120cm)
- Oss1 osservazione speditiva (saggio)